

PowerTech

螞蟻雄兵

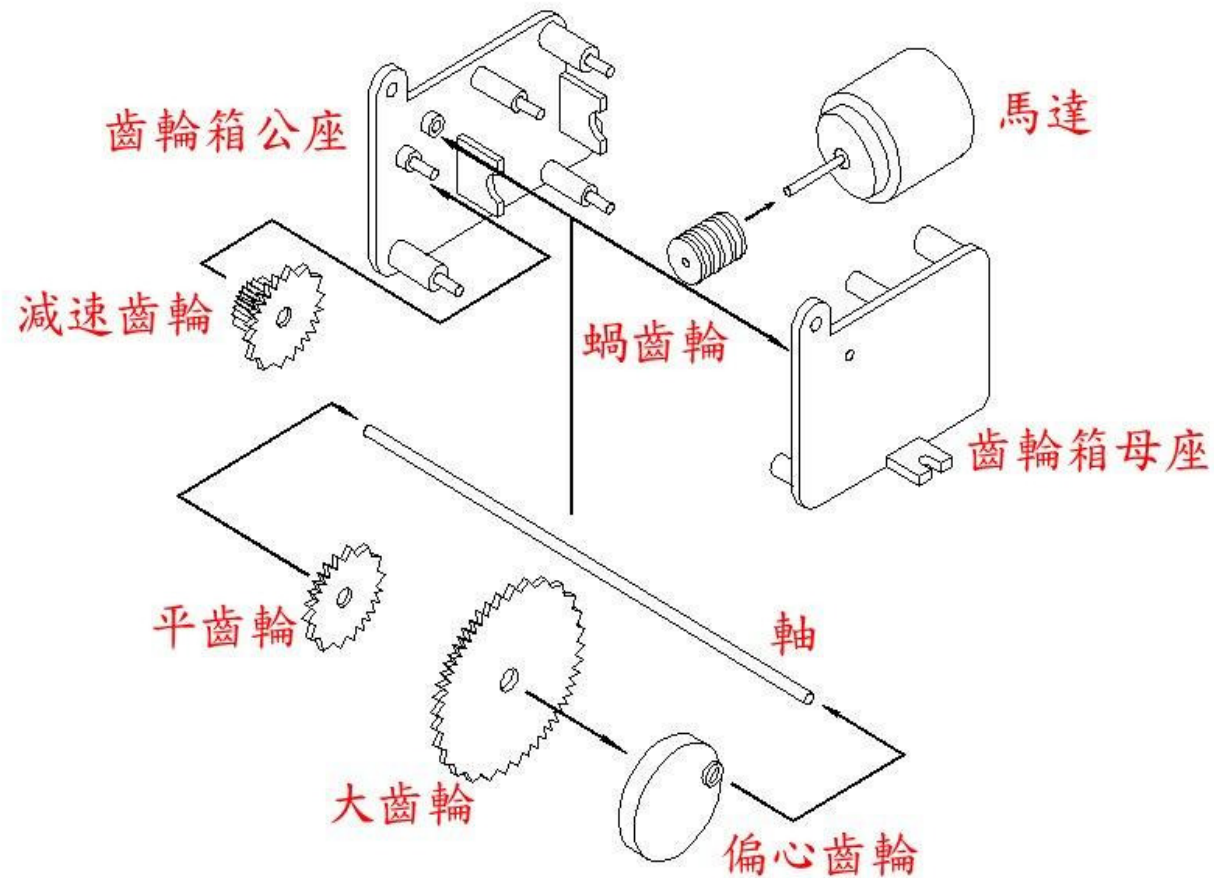


中華創意發展協會 

螞蟻雄兵

齒輪箱：螞蟻雄兵請用短軸

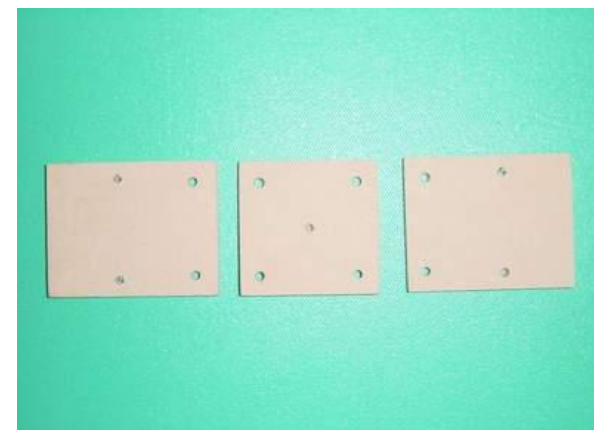
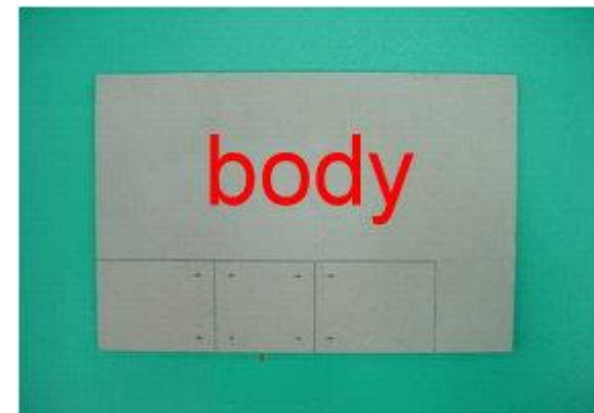
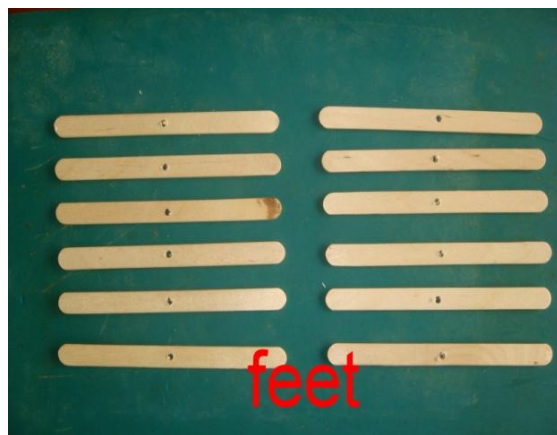
注意：平齒輪和偏心齒輪不可將大齒輪夾死



螞蟻雄兵

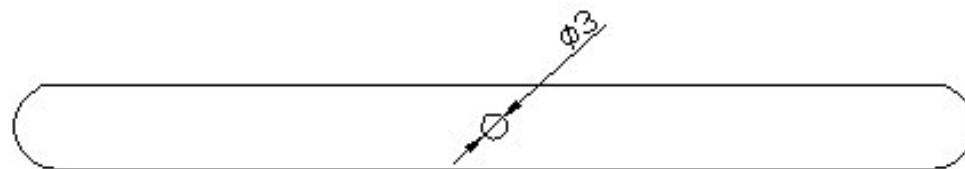
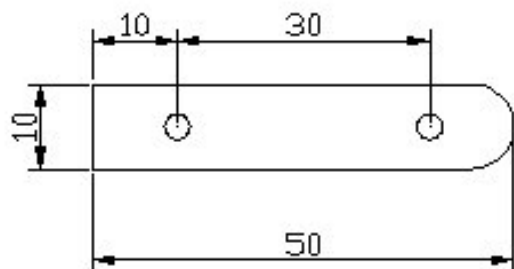
● 尺寸規劃

設計腳部、腳底、身軀的基本尺寸及造型



螞蟻雄兵

- 尺寸規畫：參考尺寸

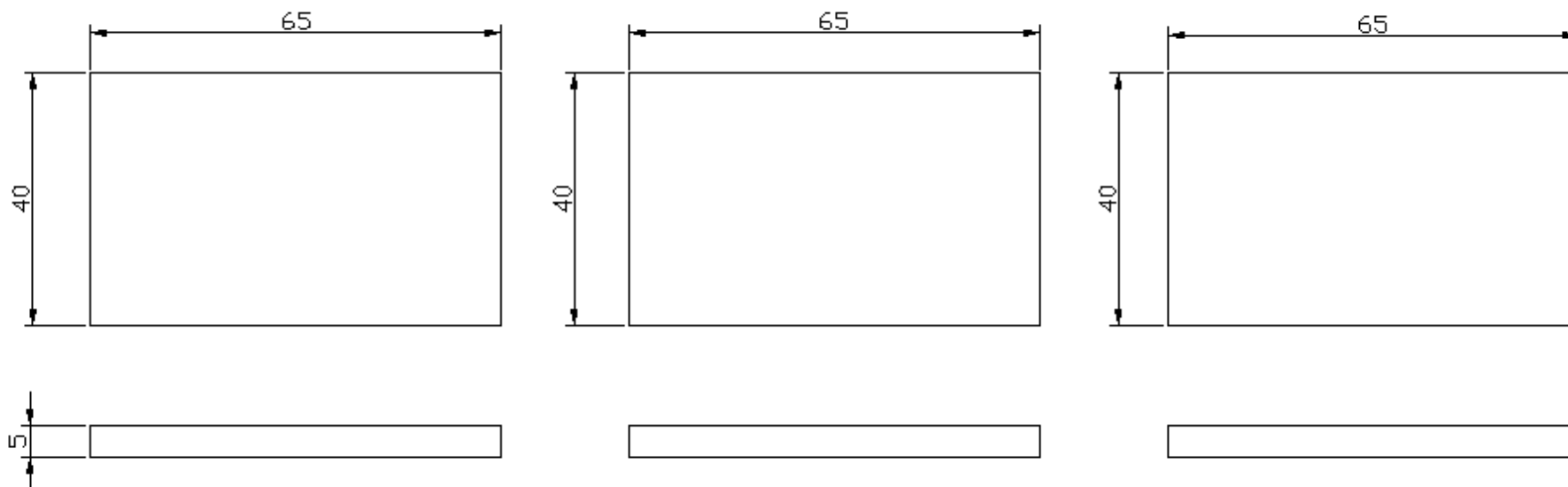


連桿：
依連結方式不同，製
作2或4支。

腳部：
每3支冰棒棍組成一隻腳，
共需12支冰棒棍。

螞蟻雄兵

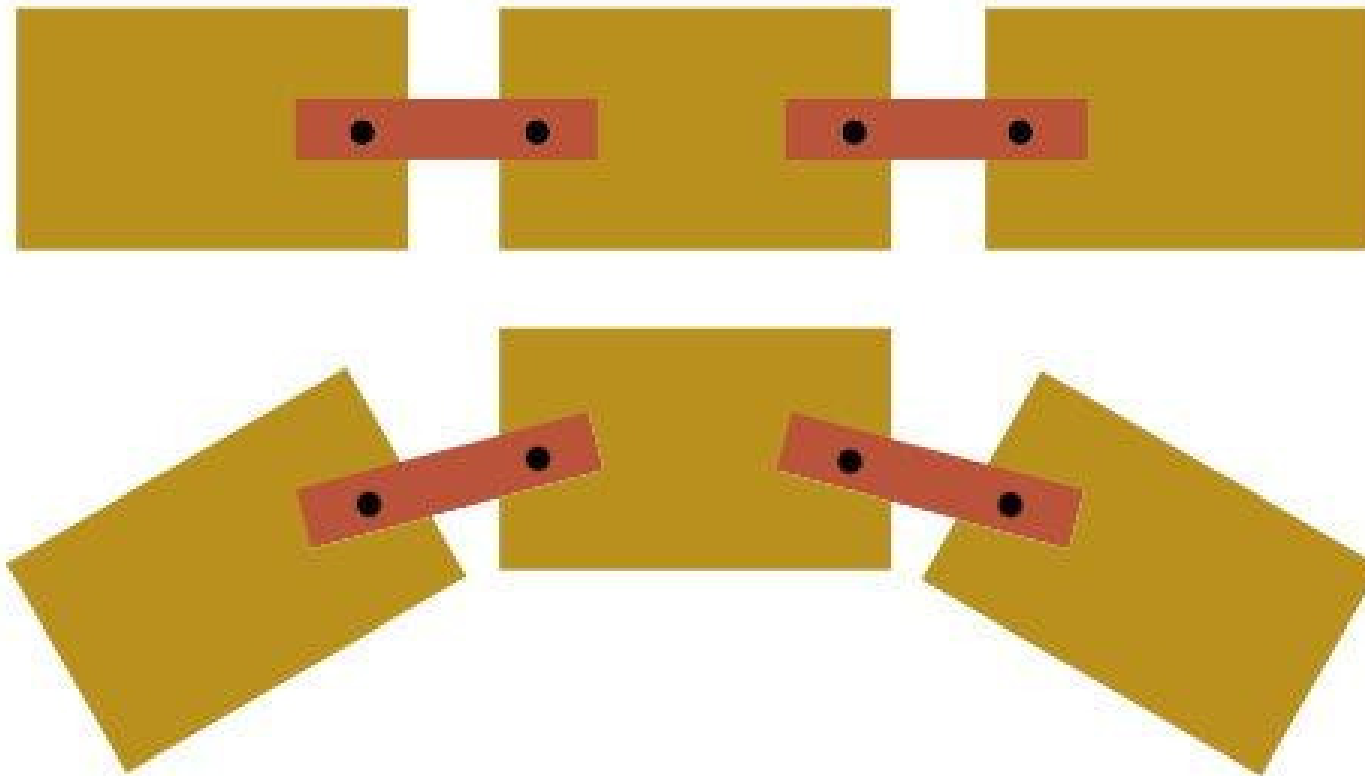
- 尺寸規畫：參考尺寸



螞蟻雄兵

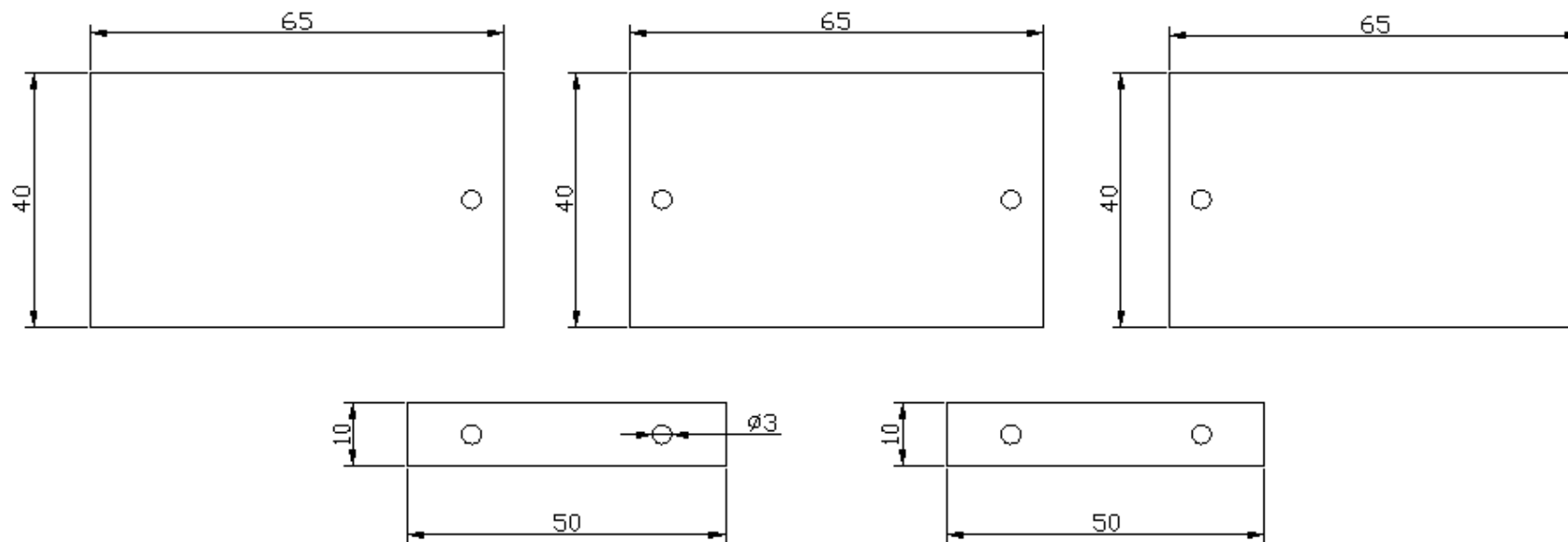
- 尺寸規劃：身體連接方式

單連桿連結：螞蟻雄兵可以繞圈前進。



螞蟻雄兵

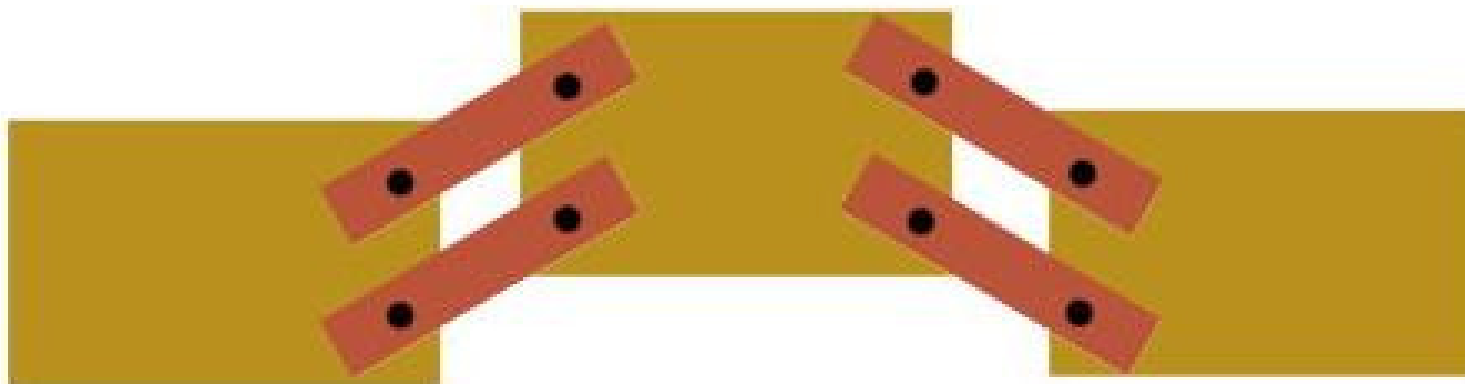
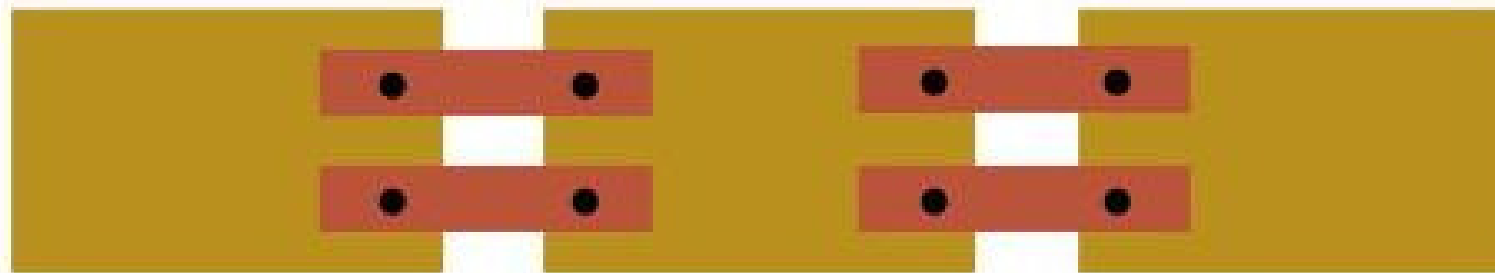
- 尺寸規劃：單連桿連結參考尺寸



螞蟻雄兵

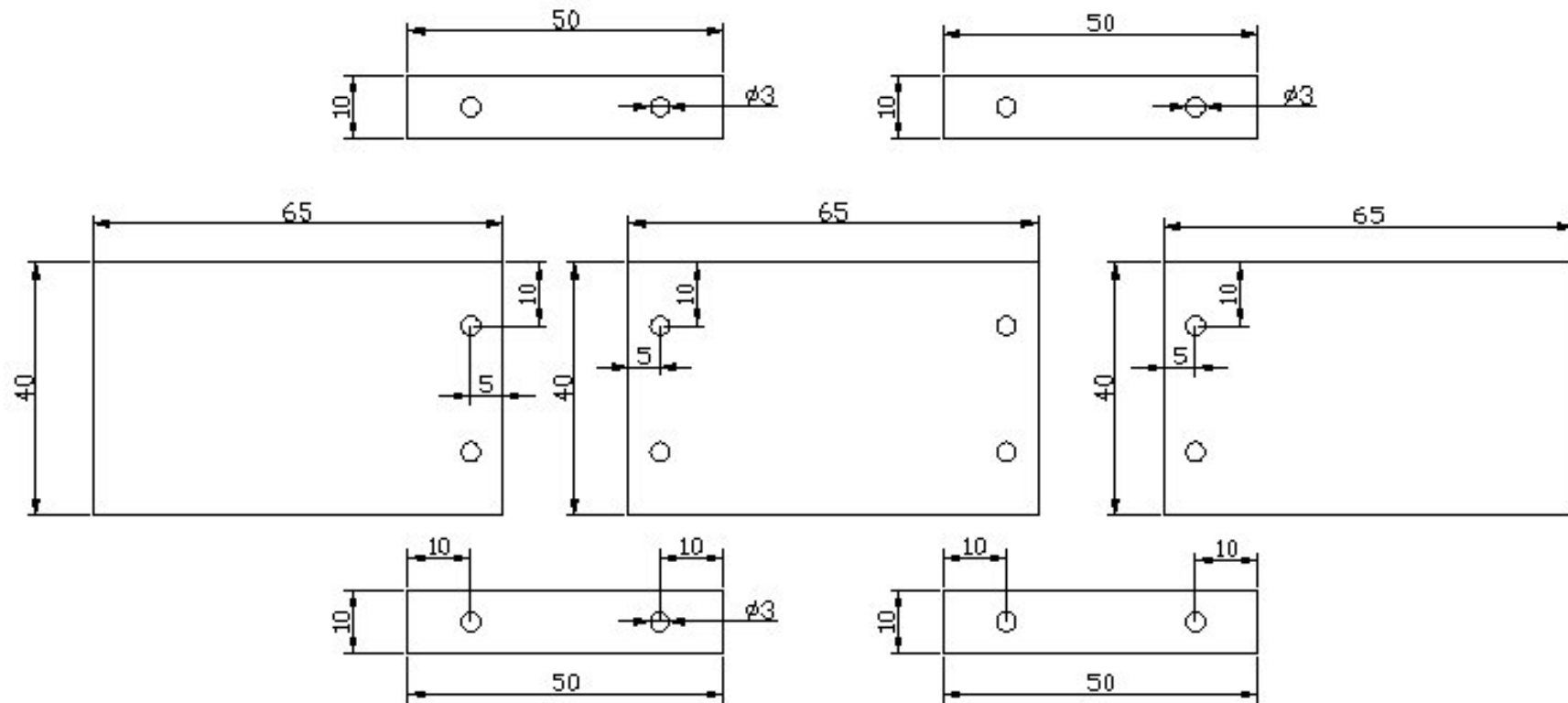
- 尺寸規劃：身體連接方式

雙連桿連結：螞蟻雄兵前進時較為平穩。



螞蟻雄兵

● 尺寸規劃：雙連桿連結參考尺寸



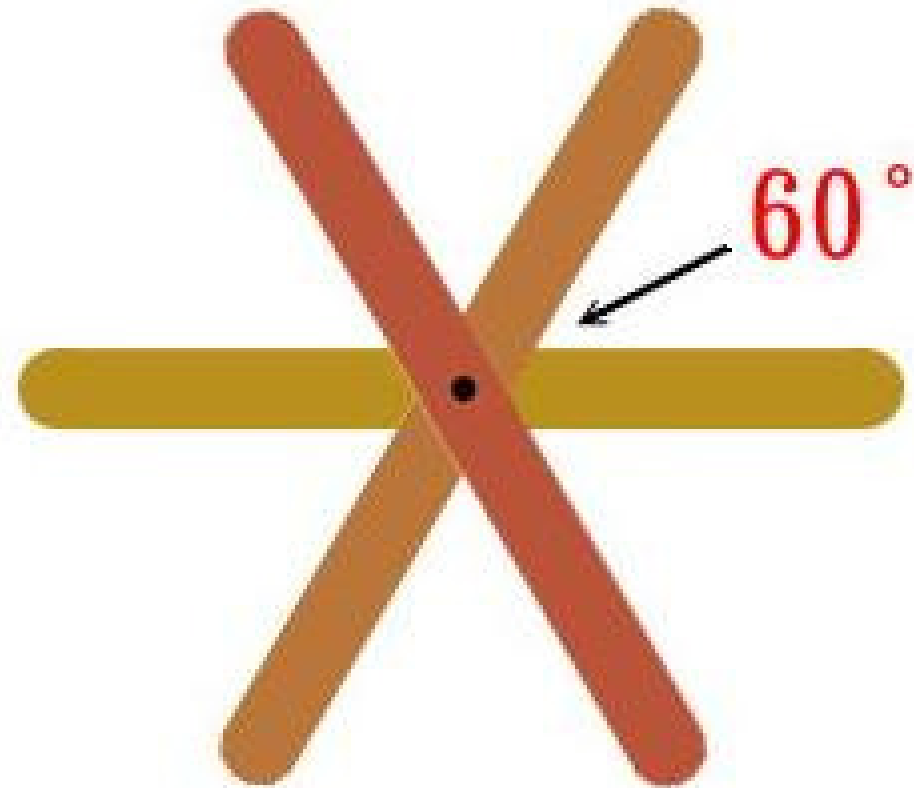
螞蟻雄兵

● 作品組裝：腳部

1. 將中心鑽好洞的冰棒棍3支交疊，夾角 60° ，使用熱融膠黏著固定。
2. 螞蟻雄兵共需4支腳部。

※冰棒棍必須平行。

※可將冰棒棍套在多餘的軸上，再用熱融膠固定。

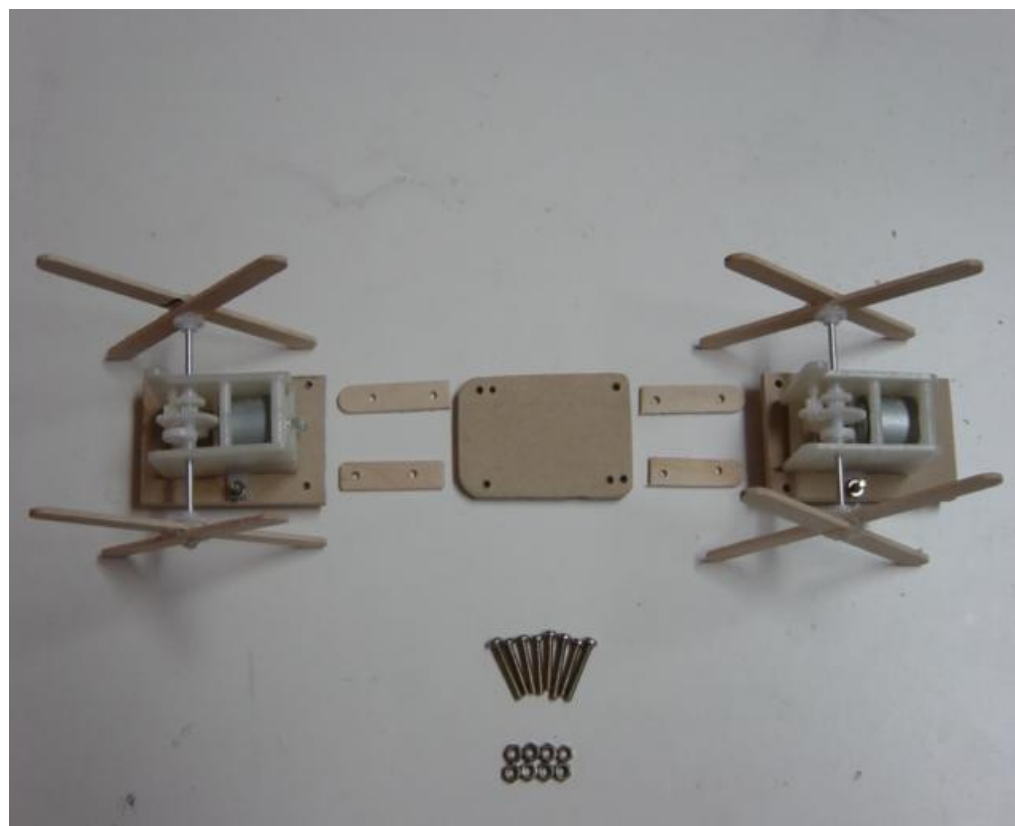


螞蟻雄兵

● 作品組裝：身軀

1. 將齒輪箱組裝於前後兩節身軀上。
2. 將固定好的腳部組裝於齒輪箱內的傳動軸上

※可用**螺絲**、**軟管**或
熱熔膠進行固定。

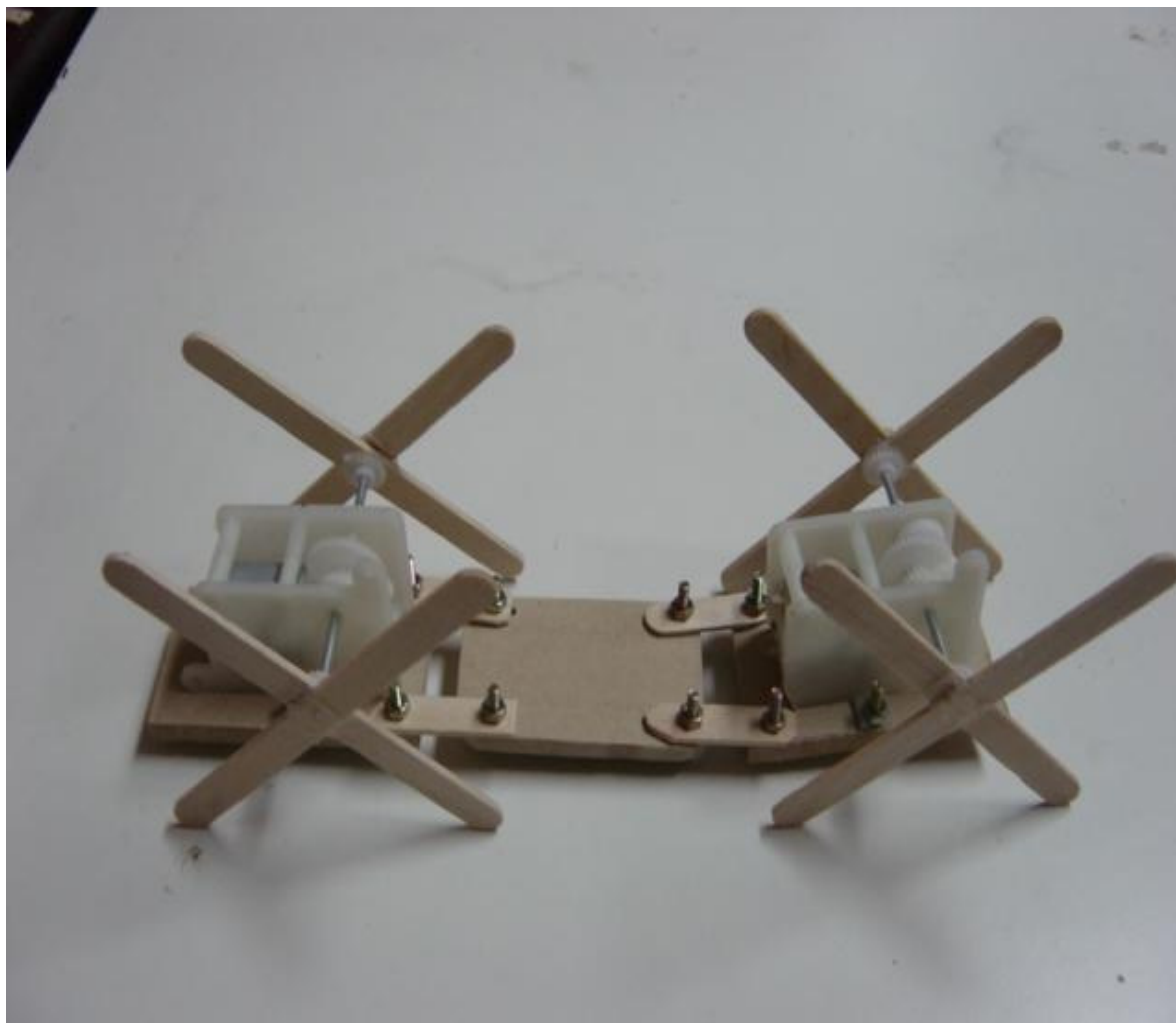


螞蟻雄兵

● 作品組裝

3. 使用連桿連接
三節身軀。

※使用**螺絲**、**軟管**
進行固定。



螞蟻雄兵

- 作品組裝

4. 主體結構組裝完成。



螞蟻雄兵

● 連接電池盒

1. 使用螺絲螺帽或熱融膠將電池盒固定於中間身軀。
2. 兩組齒輪箱採用並聯方式連接。
3. 測試電流輸入方向是否正確。
4. 作品完成。

