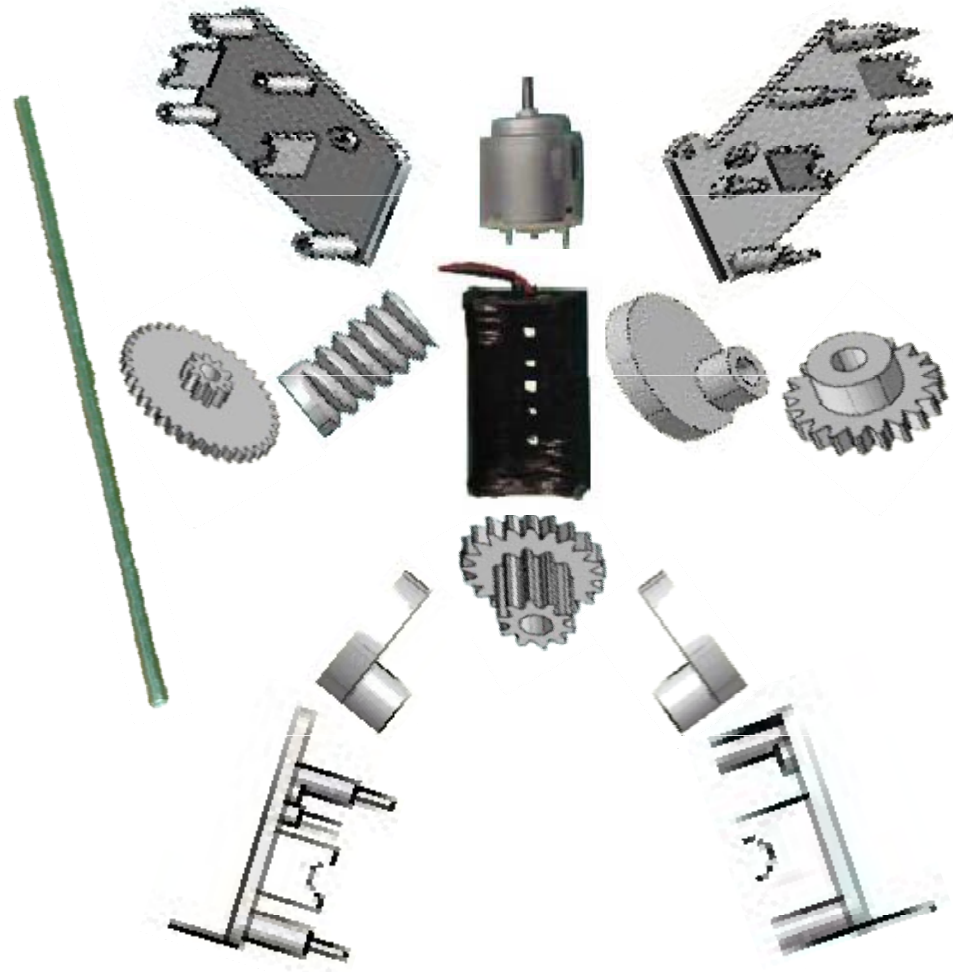


材料介紹



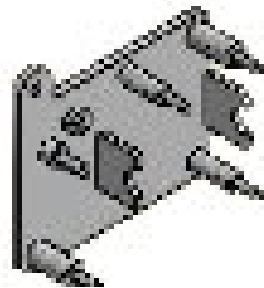
材料介紹



馬達

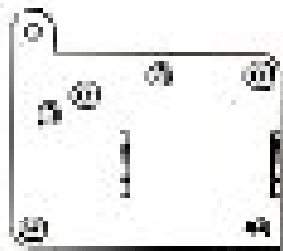
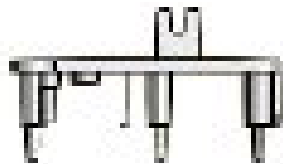
驅動作品的動力來源。
轉速為一秒200轉，
電壓3v。

材料介紹

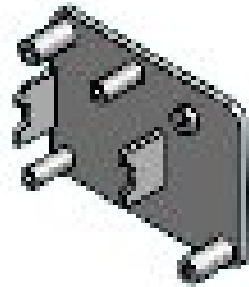


齒輪箱公座

齒輪箱外殼，固定馬達與傳動軸，含減速齒輪的軸。

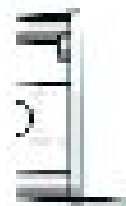
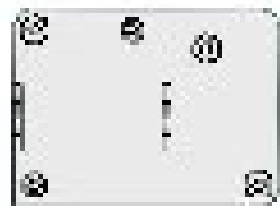


材料介紹



齒輪箱母座

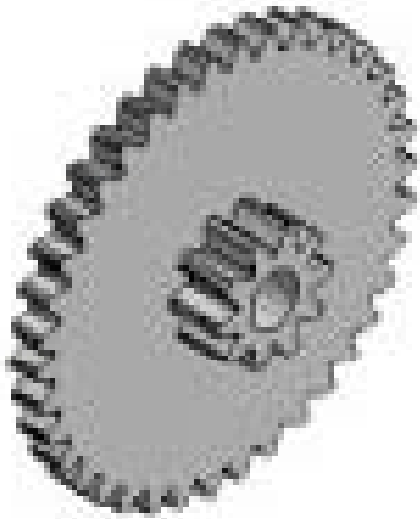
齒輪箱外殼，固定馬達與傳動軸。



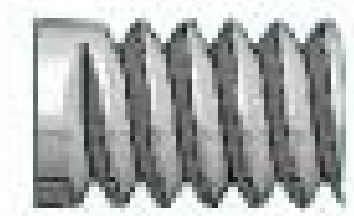
材料介紹

大齒輪

作用為動力傳輸，位於齒輪箱內之傳動軸中心。



材料介紹



蝸桿齒輪

提供動力輸出方向的切換，組裝於馬達的軸上。

材料介紹



平齒輪

傳動元件，及固定大齒輪在傳動軸上的位置。

材料介紹



減速齒輪

在齒輪箱中具有減速功能，並提高齒輪箱輸出的扭力。

材料介紹



凸輪（偏心齒輪）

判別傳動軸傳動方向，
及固定大齒輪在傳動軸
上的位置。

材料介紹



螺絲、螺帽

固定齒輪箱、及其他物體電池盒之用。互相搭配可避免鬆脫。

材料介紹



冰棒棍

為輔助零件，用於連結齒輪箱外動力傳輸或作為連桿，亦可作為裝飾之用。

材料介紹



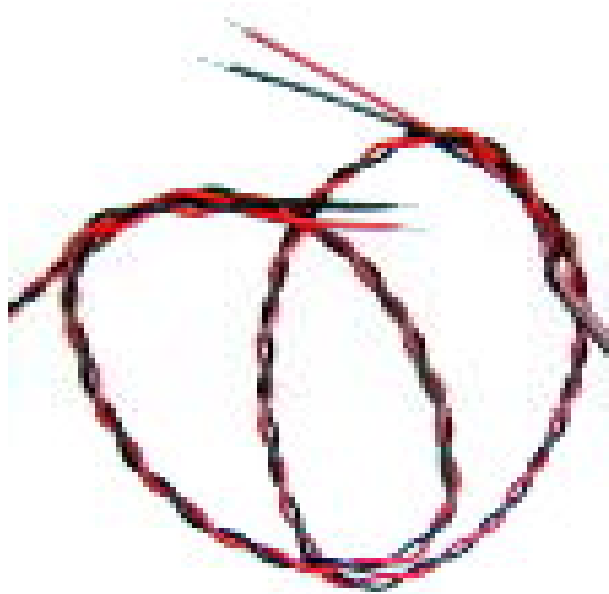
密集板

為提供主體結構及部份零件之用，尺寸**21cm**長**15cm**寬。

材料介紹

電線

電力傳輸。



材料介紹



塑膠管

可用於作品中固定軸或螺絲，亦可作為裝飾物品。

材料介紹：零件個數

| 材料 | | | 作品項目 | | |
|-----|-----|----|------|------|-------|
| | | | 萬獸之王 | 螞蟻雄兵 | 綜合包數量 |
| 編號 | 項目 | 單位 | | | |
| M01 | 齒輪組 | 包 | 1 | 2 | 3 |
| M02 | 齒輪蓋 | 組 | 1 | 2 | 3 |
| M03 | 馬達 | 顆 | 1 | 2 | 3 |
| M04 | 平齒輪 | 顆 | 2 | 4 | 6 |
| M05 | 螺絲 | 顆 | 8 | 12 | 20 |
| M06 | 螺帽 | 顆 | 8 | 12 | 20 |
| M07 | 電池盒 | 個 | 1 | 1 | 2 |
| M08 | 冰棒棍 | 支 | 4 | 12 | 16 |
| M09 | 長軸 | 支 | 1 | 0 | 2 |
| M10 | 短軸 | 支 | 1 | 2 | 5 |
| M11 | 電線組 | 條 | 0 | 1 | 2 |
| M12 | 密集板 | 塊 | 1 | 1 | 2 |

註1：齒輪組：蝸齒輪、大齒輪、惰輪、偏心輪、平齒輪（各1個）。

註2：齒輪組請使用短軸（長度8cm）。

材料介紹

特別注意：

齒輪、齒輪蓋及馬達等含塑膠材質材料，在製作過程中，**盡量不要直接敲打**，可用推或押的方式組裝，避免損壞。

製作過程中請注意安全。